



■外壁蘇生コーティングシステム

ホームメイキャップ

株式会社エムビーエス
Home Makeup



Home Makeup

Quality evolution theory.

ホームメイキャップ

・

塗装は新たな領域へ。

建物は、大切な財産です。
だから、いつまでもきれいでありたいもの。

ホームメイキャップは
皆様のそんな願いを形にしました。

「ホームメイキャップ」は、(株)エムビーエスのブランドです。

外壁リフォーム 「ホームメイキャップ」で 塗装は進化した

ホームメイキャップは、ただ色を塗るだけの塗装とは違います。

高度な施工技術により外壁の美観を蘇生し
高機能な特殊コーティング材を用いて様々な環境から保護
より長く、より美しく、建物を守り
環境耐性を強化します。

この特殊技術をさらに適切で透明な価格体系のもと
高い信頼性に基づき一貫した責任施工・管理システムとして整えたのが「ホームメイキャップ」です。
また、昨今問題となっているトンネルや橋桁・橋脚等からのコンクリート片落下や、地震などの災害に備え
コンクリート構造物の補修及び補強のために開発された
「スケルトン防災コーティング」は、新たに土木分野で注目されている新技術です。

ホームメイキャップ施工例

劣化状況の診断・計測を的確に行い、各部位に適した特殊技術で、施工・管理いたします。様々なタイプの建造物に対応できます。



鉄筋コンクリート磁器タイル造



橋桁・橋脚・橋台、等



ALC・鉄骨造



漆喰・コンクリート造(函館 / 国宝・重要文化財)



木造(函館市伝統的建造物)



サイディング、漆喰、木、素焼き瓦造

ホームメイキャップは10年保証です。

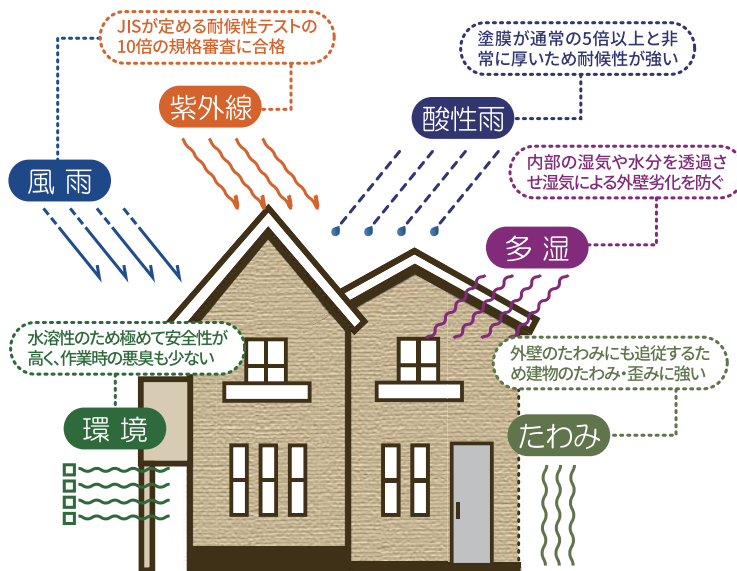
外壁を補修することで 建物を劣化から守るホームメイキャップ

塗装は、美観を整え建物を美しく飾るだけではありません。「塗膜」によって壁の表面を覆い、空気や水の浸入から壁を守る「防護壁」の役目を果たしています。しかし、「塗膜」は時間の経過によりその機能を果たさなくなります。空気に触れるだけで酸化し、加えて酸性雨や紫外線により厚みが減少、「防護壁」の役目を果たさなくなり、外壁の耐久力が弱まります。そこで、年月が経過した建物は再塗装が必要となるわけです。

弊社が提案する「ホームメイキャップ」は、美観の再生だけでなく、あらゆる多面的な環境への耐性も強化し、建物を長期間保護するシステムです。

優れた性能をもつ
「塗膜」を形成するのが
ホームメイキャップの
特殊コーティング材

ホームメイキャップの優れた特殊技術



ホームメイキャップは **10年保証**

**サッシ枠
ジョイント目地**
シーリング材(パッキン)の老化とその他の雨漏りを防ぐ
テープ処理

屋根材
ヒビ・割れ・色あせを防止し、完全防水可能
屋根コーティング

バルコニー・屋上
完全防水機能で、長期メンテナンス可能
防水コーティング

破風・鼻隠し
ジョイント部や樋金具の打付け部から浸水を防ぐ
破風コーティング

外壁全般
様々な環境から家を守るホームメイキャップの代名詞
外壁コーティング

軒天・軒裏
カビ・コケの発生を防ぎ、老化を阻止
軒天コーティング

基礎巾木面
基礎のクラック・爆裂等を防ぎ長期維持
基礎コーティング

施工技術者の独自教育・資格制度

徹底した教育制度と独自の資格認定制度により

施工技術と接客のマナー等を兼ね備えた

「ホームメイキャップマスター」を体系的に育成しています。

	施工技術 実績	施工プラン 立案能力	接客マナー	指導能力
SVクラス スーパーバイザーレベル	◎	◎	◎	◎
Sクラス 研修講師レベル	◎	◎	◎	○
Aクラス 現場責任者レベル	◎	○	◎	△
Bクラス 中級施工者レベル	○	△	○	—
Cクラス 初級施工者レベル	○	—	○	—
Dクラス 研修生レベル	△	—	—	—

ホームメイキャップマスターとは

弊社が定める施工技術者の呼称であり、品質・サービス・技術の向上を目的とした資格制度です。施工技術の他、施工プランの立案能力、接客マナー、指導力において一定の基準を満たした者が認定を受け、定期的な更新が義務付けられています。

ホームメイキャップマスター資格認定証

氏名 ○○ ○○
 認定番号 00000000
 生年月日 0000年0月0日
 血液型 A型
 所属先 株式会社エムピーエス
 山口県宇部市西横波 1173-162
 TEL 0836-54-1414
 緊急連絡先 株式会社エムピーエス
 山口県宇部市西横波 1173-162
 TEL 0836-54-1414
 発行日 0000年0月0日
 有効期限 0000年0月0日



Home Makeup
Quality evolution theory.

1・3

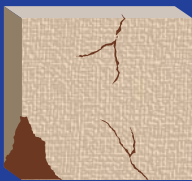
ホームメイキャップは、対象となる外壁のタイプと劣化の症状により、おおまかに分類して3つの施工タイプと2つの処理で成り立っています。

1 カラー コーティング 施工

ヘアークラックや爆裂等の壁面の物理的な損傷に対して、追従（吸着・弾力）性と速乾性に優れた特殊な補修材にて強度を再生し、更にカラーコーティング材の塗布により美観も再生、紫外線や酸性雨からの保護も実現します。

- 外壁リフォームの主流である外壁の再塗装に対応した施工
- 亀裂や爆裂の補修など軽度の損傷部位の補修に対応

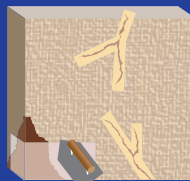
・RC/モルタル ・ALC/パワーボード
・窯業サイディング材 ・その他



壁面の劣化

※爆裂...雨水や空気中の二酸化炭素の侵食により、外部内部の鉄筋が腐食膨張し、外壁そのものを崩壊させている現象。

※ヘアークラック...気温変化や乾燥による外壁材の収縮や振動等によって生じる壁面の亀裂。



補修処理

爆裂...HMマット処理
ヘアークラック...HMテープ処理



カラーコーティング

特殊カラーコーティング材による補修面の保護と美観の形成。

高耐久性樹脂コーティング材の特性

1 耐候性



紫外線による塗膜層の劣化侵食を防ぎ、外壁を保護します。

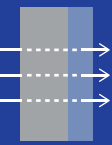
ウェザオメーター
3000H

2 防水性



雨水や空気中の水分だけでなく、酸性雨による劣化や侵食を防ぎ、壁面を保護します。

3 水蒸気透過性



建物・外壁材の内部の湿気や水分を透過させることにより、湿気による外壁の劣化を防ぎます。

4 低刺激性



水性のため、施工の際にほとんど臭気や有害物質を発生せず、内装などのデリケートな施工にも対応可能です。

5 中性化防止性



空気中の炭酸ガスの浸入を防ぎ、コンクリートの中性化を防止することで、施工後の劣化を防ぎます。

6 追従性



高い接着性を持ち、伸び縮みすることで建物の歪みやタワミにより発生する塗膜のひび割れを防止します。

追従性検証

【検証方法】

コーティング材をスポンジに塗布し、スポンジをひねる。



【検証結果】

従来の塗膜では剥がれてしまうが、コーティング材は追従性を持つため剥がれない。



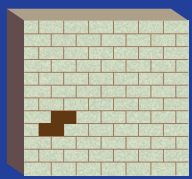
伸縮率393%

2 クリア コーティング 施工

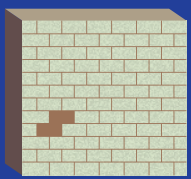
無色透明なコーティング材のため、素地そのものの意匠性を生かし、美観に優れた塗膜を形成します。塗膜は耐久性に富み建物を効果的に水分の浸透から守り、コンクリートの中性化を防ぎます。

- 磁器タイルや窯業サイディング等の複雑な形状や色彩の外壁を蘇生させるための施工
- 弊社独自のCP処理工法により白化現象やチョーキングを解決する。

・磁器タイル
・窯業サイディングボード
・煉瓦/木/ガラス
・RC/モルタル

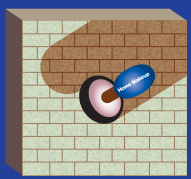


壁面の劣化



補修処理

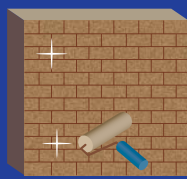
下地補修、洗浄、注入、シール打替等



CP処理

独自開発の専用工具による壁面の研磨
[5~15ミクロン程度]

※CP処理...コートポリッシング



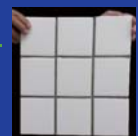
クリアコーティング

無色透明の特殊コーティング材による仕上げ

塗膜性検証

【検証方法】

連結タイルに本塗料を塗布した供試体を作製し、折り曲げ試験を実施。



【検証結果】

タイルを写真のように折り曲げてもタイルが欠落することなく、塗膜の割れも見られません。



3

応用 特殊施工

ホームメイキャップはさまざまな箇所に応用可能
基本となるクリアコーティング・カラーコーティング
施工での技術を外壁以外にも応用し、外構や屋根等の
コーティング、止水・防水などの特殊工事まで対応する
ことができます。

- ・防水コーティング（屋上・バルコニー）
- ・防カビコーティング
- ・止水工事
- ・スケルトンにはく落防災コーティング

HMテープ処理

主にシーリング目地やエキスパンションジョイント等に使用し、
漏水を防止する工法

外壁ALC目地部



外壁サッシ廻り部



屋上防水目地部



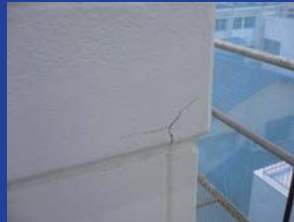
トンネル緩衝工部



HMマット処理

主にひび割れや爆裂部等に使用し、漏水やコンクリートのはく
落を防止する工法

外壁ひび割れ部



爆裂部



マクハリニュートン

専用アンカーと透明かつ強固な塗膜によるタイルはく落防止工法



キングブーツ

特殊コーティング材とHMマット処理を併せて使用した基礎
中木部のひび割れ防止工法



ウルトラジャケット

特殊コーティング材とHMテープ処理を併せて使用した柔軟性・
強靭性を併せ持つ大壁工法



ハイパーメット

ジョイント部やボルト部にHMマット処理・テープ処理を使用し、
強固な下地で折半・スレート屋根の漏水を防ぐ防水工法





Home Makeup

Quality evolution theory.

ホームメイキャップ

ただ塗るだけの塗装から
美観を蘇生し、
外壁材そのものを「長期保護」する
ホームメイキャップの時代へ。

カラーコーティング

耐候性のあるコーティング材を塗布し、HMテープ処理・マット処理工法で補強することで美観の再現と外壁面の保護を行ないます。



施工前



施工後



施工前



施工後



施工前



施工後

クリアコーティング

無色透明なコーティング材を塗布することで、タイルの美観はそのままに雨漏れを防止します。



施工前



施工後

応用特殊施工/スレート屋根

劣化したスレート屋根に施工可能。劣化した屋根材やフックボルトにも、HMマット処理を行なうことで雨漏れを防止します。



施工前



施工後

応用特殊施工/屋上防水

全体にHMマット処理を行なうことで雨漏れを防止します。塗膜は柔軟性に優れるため既存工法では困難な役物や立上りの施工も可能です。



施工前



施工後



株式会社エムビーエス

<https://www.homemakeup.co.jp/>

本社・宇部支店・建築部：〒755-0151 山口県宇部市西岐波 1173-162 TEL0836-54-1414 FAX0836-54-1415

仙台支店：〒980-0011	宮城県仙台市青葉区上杉2丁目5-12-201	TEL022-724-7580	FAX022-724-7581
東京支店：〒111-0036	東京都台東区松が谷4丁目25-8-2F	TEL03-5828-0097	FAX03-5828-0098
西東京支店：〒194-0013	東京都町田市原町田2丁目2-13-4F	TEL042-724-6221	FAX042-724-6222
横浜支店：〒221-0822	横浜市神奈川区西神奈川1丁目13-12-7F	TEL045-321-9801	FAX045-321-9802
千葉支店：〒273-0005	千葉県船橋市本町2丁目6-13-202	TEL047-420-8118	FAX047-420-8119
埼玉支店：〒330-9501	埼玉県さいたま市大宮区桜木町2丁目3-7F	TEL048-700-4729	FAX03-5828-0098
宇都宮支店：〒320-0827	栃木県宇都宮市花房2丁目8-11-2F-C	TEL028-689-9674	FAX028-689-9675
浜松支店：〒430-0901	静岡県浜松市中央区曳馬2丁目13-41-2号	TEL053-465-5858	FAX053-465-5859
名古屋支店：〒460-0011	愛知県名古屋市中区大須1丁目7-5-4F-A	TEL052-218-4550	FAX052-218-4551
岐阜支店：〒500-8108	岐阜県岐阜市川端町13-1-4N号	TEL058-213-4406	FAX058-213-4407
滋賀支店：〒520-2153	滋賀県大津市一里山4丁目16-10-2-A	TEL077-599-4913	FAX077-599-4914
大阪支店：〒567-0012	大阪府茨木市東太田4丁目8-9-106	TEL072-646-5296	FAX072-646-5297
神戸支店：〒651-0087	兵庫県神戸市御幸通8丁目1-6-22F	TEL078-570-5718	FAX078-570-5601
岡山支店：〒704-8116	岡山県岡山市東区西大寺中2丁目-21-20	TEL086-201-1073	FAX086-201-1074
広島支店：〒733-0002	広島県広島市西区楠木町1丁目11-17	TEL082-942-3018	FAX082-942-3019
福山支店：〒721-0942	広島県福山市引野町沖浦5810-2	TEL084-983-2825	FAX084-983-2826
周南支店：〒745-0054	山口県周南市西松原4丁目3-28	TEL0834-33-1600	FAX0834-33-1601
下関支店：〒751-0828	山口県下関市幡生町1丁目8-30	TEL083-242-5580	FAX083-242-5550
松山支店：〒791-8044	愛媛県松山市西垣生町802-9	TEL089-909-6876	FAX089-909-6877
高松支店：〒760-0058	香川県高松市東田町3-8-101	TEL087-873-2896	FAX087-873-2897
徳島支店：〒770-0812	徳島県徳島市北常三島町2丁目44-4-202	TEL088-622-9811	FAX088-622-9812
北九州支店：〒802-0071	北九州市小倉北区黄金2丁目7-16-202	TEL093-482-5045	FAX093-482-5046
福岡支店：〒812-0016	福岡県福岡市博多区博多駅南5丁目20-13	TEL092-474-2075	FAX092-474-2076
久留米支店：〒839-0809	福岡県久留米市東合川2丁目10-3	TEL0942-65-9703	FAX0942-65-9704
大分支店：〒870-0021	大分県大分市内町3丁目4-20-4F421号室	TEL050-6875-6163	FAX092-474-2076
熊本支店：〒862-0941	熊本県熊本市中央区出水1丁目5-44-2F	TEL096-342-5205	FAX096-342-5206

ホームメイキャップ研究所：〒755-0151 山口県宇部市西岐波 1173-162 TEL0836-54-0123 FAX0836-54-1415