

信頼される道路事業を



東与賀 I.C. 橋建設現場

佐賀国道事務所は管内のネットワーク充実を目指し、西九州道など自導の整備を進めるとともに、一般道では武雄B.P.、鳥栖拡幅などを進め、生活道路の渋滞緩和に努める。また管内構造物の長寿命化に向け点検業務に注力、安全性と高耐久化に貢献するスケルトン剥落防炎コーティングなど、効果的かつ効果的な工法を積極的に取り入れた保全業務を実施する。同事務所の山田隆則所長に事業概要を聞く。

佐賀県の地勢から、山田所長 県土面積は約2440平方キロ、北東部に脊振山地、北西部には有数の漁場である玄界灘、南東部には干潟と干拓地の有明海を有し、20市町に人口約83万人を抱えています。多くの地方都市圏と同様、佐賀県も人口減少の傾向にある

佐賀県の地勢から、山田所長 県土面積は約2440平方キロ、北東部に脊振山地、北西部には有数の漁場である玄界灘、南東部には干潟と干拓地の有明海を有し、20市町に人口約83万人を抱えています。多くの地方都市圏と同様、佐賀県も人口減少の傾向にある

佐賀県の地勢から、山田所長 県土面積は約2440平方キロ、北東部に脊振山地、北西部には有数の漁場である玄界灘、南東部には干潟と干拓地の有明海を有し、20市町に人口約83万人を抱えています。多くの地方都市圏と同様、佐賀県も人口減少の傾向にある



国土交通省九州地方整備局佐賀国道事務所長 山田 隆則氏

津波多谷口、伊万里東府招IC、5.3キロ

今年度末までに供用

佐賀国道事務所は管内のネットワーク充実を目指し、西九州道など自導の整備を進めるとともに、一般道では武雄B.P.、鳥栖拡幅などを進め、生活道路の渋滞緩和に努める。また管内構造物の長寿命化に向け点検業務に注力、安全性と高耐久化に貢献するスケルトン剥落防炎コーティングなど、効果的かつ効果的な工法を積極的に取り入れた保全業務を実施する。同事務所の山田隆則所長に事業概要を聞く。

佐賀県の地勢から、山田所長 県土面積は約2440平方キロ、北東部に脊振山地、北西部には有数の漁場である玄界灘、南東部には干潟と干拓地の有明海を有し、20市町に人口約83万人を抱えています。多くの地方都市圏と同様、佐賀県も人口減少の傾向にある

佐賀県の地勢から、山田所長 県土面積は約2440平方キロ、北東部に脊振山地、北西部には有数の漁場である玄界灘、南東部には干潟と干拓地の有明海を有し、20市町に人口約83万人を抱えています。多くの地方都市圏と同様、佐賀県も人口減少の傾向にある

東与賀 I.C. 橋を建設中

諸富高架橋の設計進める

佐賀国道事務所は管内のネットワーク充実を目指し、西九州道など自導の整備を進めるとともに、一般道では武雄B.P.、鳥栖拡幅などを進め、生活道路の渋滞緩和に努める。また管内構造物の長寿命化に向け点検業務に注力、安全性と高耐久化に貢献するスケルトン剥落防炎コーティングなど、効果的かつ効果的な工法を積極的に取り入れた保全業務を実施する。同事務所の山田隆則所長に事業概要を聞く。



剥落対策を実施する別府川橋

～地域が誇れる会社を目指します～

鋼構造物の製作・架設を 全国どこでも対応します



Techno Steel Daishin

株式会社 テクノスチールダイシン

国土交通大臣 Hグレード認定工場

代表取締役社長 石田 裕之

- 本 社：〒320-0014 栃木県宇都宮市大曾 2-2-42
- 下野工場：〒329-0503 栃木県下野市下長田 11-4
- 埼玉寄居工場：〒369-0014 埼玉県大里郡寄居町大字末野 129

http://www.tsdaishin.co.jp

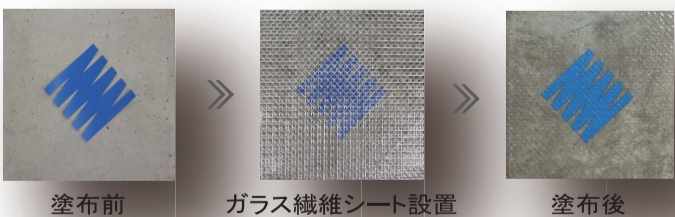
- 営業品目 ●●●
- ・建築鉄骨工事
 - ・設備、架台工事
 - ・表面処理事業部
 - ・耐震補強工事
 - ・製缶、プラント工事



諸富高架橋 (完成予想パース)

佐賀国道事務所は管内のネットワーク充実を目指し、西九州道など自導の整備を進めるとともに、一般道では武雄B.P.、鳥栖拡幅などを進め、生活道路の渋滞緩和に努める。また管内構造物の長寿命化に向け点検業務に注力、安全性と高耐久化に貢献するスケルトン剥落防炎コーティングなど、効果的かつ効果的な工法を積極的に取り入れた保全業務を実施する。同事務所の山田隆則所長に事業概要を聞く。

SKELETON



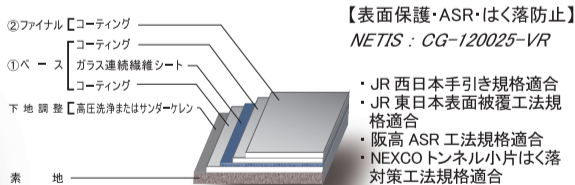
スケルトンはく落防炎コーティング

コンクリートの「表面保護工」+「はく落防止工」+ α の機能

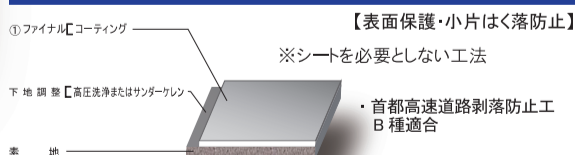
+αの機能

- 透明性 目視点検を阻止しない(紫外線の当たる環境でも変色しない ◆トンネル以外も使用可)
- 水蒸気透過性 アルカリシリカ反応等の劣化抑制(防水性と水蒸気透過性を併せ持つ)
- 耐火性 難燃性・有毒ガス無発生(トンネルでの適用可)
- 施工性 確実かつ短時間で施工可能(プライマー不要 部分施工可能)

超薄膜スケルトンはく落防炎コーティング



スケルトンクリアーコーティング



見える革新的な工法

コンクリート表面が透けて

SKELETON



呼子大橋

設計中の橋梁・表

- ・(改築) 諸富高架橋 322号(下り338号)、鋼(5+6)径間非合成板桁橋(予定)
 - ・(耐震補強) 国道203号 中島橋 216.0号、3径間連続鋼溶接非合成板桁橋 + 2径間連続鋼溶接非合成板桁橋
- 逆T式橋台(直接基礎)、逆T式橋台(場所打ぐい(深礎を含む))、T型橋脚柱円型(RC)(場所打ぐい(深礎を含む))、T型橋脚柱円型(RC)(直接基礎)

保全業務について 必要あり、としていま 管理路線の概要から 山田 路線は国道3号、34、35、202号、203号、208号、497号を管理、総延長は232.9キロです。管理橋梁は601橋、24.3キロ(10.5%)、トンネルは12本、4.7キロ(2%)となつていま 橋種は、PC橋が288橋(48%)、RC橋が179橋(30%)、鋼橋は127橋(21%)、そのほか石橋が3橋、混合橋が4橋あります。

「超薄膜スケルトン」を採用はく落防炎コーティング」を採用 別府川橋の剥落対策 維持管理を容易に 効果的に亜硝酸リチウムを注入する工法としてリハビリカプセル工法と、超微粒子セメント系注入材と組み合わせる硝酸リチウムを注入するリハビリリシスター工法を場所によって使い分け

現場力を生かし

国交省 佐賀国道

呼子大橋 斜張橋部で補修 ケーブル補修、制振ワイヤー取替 床版の疲労対策は、と、うづぼ木歩道橋(5た。34号の嘉瀬橋で60平方メートル)について、ポットホールが常態化しています。床版部分も土砂化しているため、この2橋では旧塗膜の剥離にインパロワン工法を検討しています。

呼子大橋 斜張橋部で補修 ケーブル補修、制振ワイヤー取替 呼子大橋の修繕代行 山田 5年に1度の定期点検を実施し、診断・記録といったメンテナンスサイクルを確立し、持続的な保全業務を進めて行きます。

呼子大橋 斜張橋部で補修 ケーブル補修、制振ワイヤー取替 呼子大橋の修繕代行 山田 5年に1度の定期点検を実施し、診断・記録といったメンテナンスサイクルを確立し、持続的な保全業務を進めて行きます。

呼子大橋 斜張橋部で補修 ケーブル補修、制振ワイヤー取替 呼子大橋の修繕代行 山田 5年に1度の定期点検を実施し、診断・記録といったメンテナンスサイクルを確立し、持続的な保全業務を進めて行きます。

呼子大橋 斜張橋部で補修 ケーブル補修、制振ワイヤー取替 呼子大橋の修繕代行 山田 5年に1度の定期点検を実施し、診断・記録といったメンテナンスサイクルを確立し、持続的な保全業務を進めて行きます。

対策機器メーカー プランニング～施工まで **鳥害対策** 国交省「NETIS」に登録されました。技術名称「セルビューシリーズによる鳥害対策」登録番号「KK-100108-A」

株式会社アンテック <http://www.kk-antec.co.jp/> 0120-810379

免震で揺るぎない安心。 **LRB** LEAD RUBBER BEARING

LRBは、その特性を鉛プラグの大きさを変えて構造物の大きさや特性にあわせて自由に設計できます。このため地震時の水平力の分散比率を自由に設定することができ、より合理的な橋の設計ができます。

株式会社オイルス <http://www.oiles.co.jp/>

平成28・29年度 鳥栖管内(東部地区)橋梁点検業務 **エイコー・コンサルタンツ株式会社**

代表取締役 青木 克彦 取締役 吉原 匠

本社 福岡市南区高宮五丁目一〇一 電話 〇九二(五三四) 八一五〇

呼子大橋計測評価業務 国道203号中島橋耐震補強設計業務 **中央コンサルタンツ株式会社** 福岡支店

代表取締役社長 藤本 博史 執行役員支店長 愛敬 圭二

支店 福岡市博多区冷泉町二丁目一 電話 〇九二(二七一) 二五四一

免震で揺るぎない安心。 **LRB** LEAD RUBBER BEARING

LRBは、その特性を鉛プラグの大きさを変えて構造物の大きさや特性にあわせて自由に設計できます。このため地震時の水平力の分散比率を自由に設定することができ、より合理的な橋の設計ができます。

株式会社オイルス <http://www.oiles.co.jp/>

お問合せ:免制震事業部支承東京営業所 〒108-0075 東京都港区港南一丁目2番70号 品川シーゾントラス5階 TEL(03)5781-0313

免震で揺るぎない安心。 **LRB** LEAD RUBBER BEARING

LRBは、その特性を鉛プラグの大きさを変えて構造物の大きさや特性にあわせて自由に設計できます。このため地震時の水平力の分散比率を自由に設定することができ、より合理的な橋の設計ができます。

株式会社オイルス <http://www.oiles.co.jp/>

お問合せ:免制震事業部支承東京営業所 〒108-0075 東京都港区港南一丁目2番70号 品川シーゾントラス5階 TEL(03)5781-0313